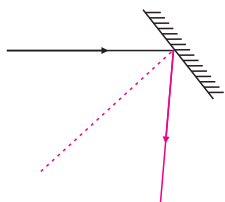


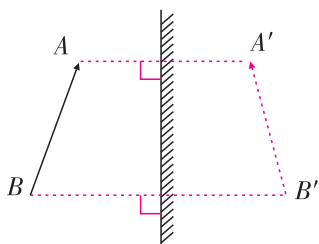


期末复习一 作图题

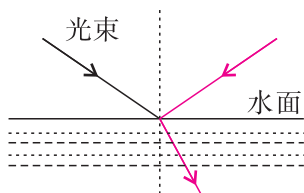
1. 画出图中入射光线经平面镜反射后的光线。



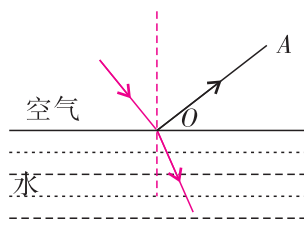
2. 图中画出 AB 在平面镜中所成的像。



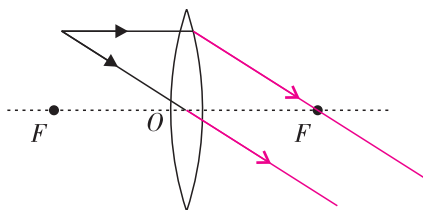
3. 一束光线斜射到水面发生反射和折射,请在图中画出它的反射光线和大致的折射光线。



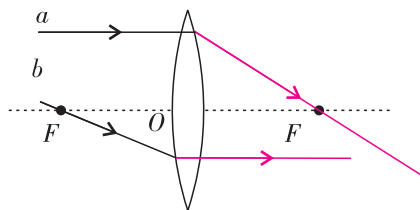
4. 如图所示,一束光线在空气和水两种介质的界面上同时发生反射和折射,图中已标出反射光线,请画出折射光线的大致方向和入射光线。



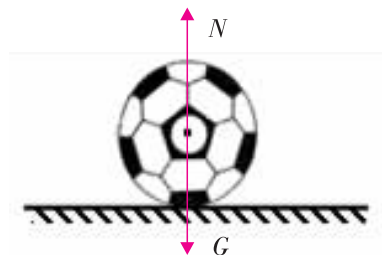
5. 请在图中画出两条入射光线经过凸透镜后的折射光线。



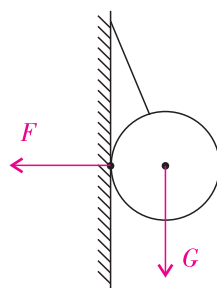
6. 如图,竖直放置的凸透镜, F 为它的焦点, a 为沿水平方向射向凸透镜的光线, b 为通过焦点的光线。请你画出凸透镜的主光轴及 a 、 b 经凸透镜的折射光线。



7. 在图中画出水平地面上的足球所受重力和支持力的示意图。



8. 如图所示,用细线将小球悬挂在竖直墙壁上,请画出小球所受重力及小球对墙壁压力的示意图。



9. 如图所示,物体静止在斜面上,画出它所受重力和支持力的示意图。

